

ตัวอย่างเอกสารในการจัดทำรายงานการประเมินตนเอง

สถานคุ้มครองคนไร้ที่พึ่ง

ตัวอย่าง

หน้าปก

รายงานการประเมินตนเอง ฉบับที่...

ของ

สถานคุ้มครองคนไร้ที่พึ่ง.....

ปี พ.ศ. ๒๕๖๓

(เดือนเมษายน พ.ศ. ๒๕๖๒ ถึง เดือนมีนาคม พ.ศ. ๒๕๖๓)

เพื่อรับการรับรองมาตรฐานการจัดสวัสดิการคุ้มครองคนไร้ที่พึ่ง (สถานคุ้มครองคนไร้ที่พึ่ง)

วัน/เดือน/ปี ที่รายงาน

คำนำ

คำนำเป็นส่วนที่ผู้บริหารของหน่วยงาน ชี้แจงถึงเหตุผลการทำรายงานการประเมินตนเอง และแจ้งถึงระยะเวลาในการรวบรวมข้อมูลต่างๆ ของรายงานการประเมินตนเอง ดังนั้น ในคำนำจึงควรมีข้อมูลรายละเอียด ดังนี้

1. คำนำควรมีการระบุเหตุผลในการประเมินตนเอง
2. มาตรฐานที่หน่วยงานเน้น หากไม่มีควรระบุว่ามีจำนวนดัชนีในแต่ละมาตรฐานเท่าใดอะไรบ้าง
3. ระบุช่วงเวลาในการรวบรวมข้อมูลที่ใช้ในการเขียนรายงานการประเมินตนเอง
(เดือนเมษายน พ.ศ.๒๕๖๒ ถึง เดือนมีนาคม พ.ศ.๒๕๖๓)
4. มีการกล่าวถึงการแบ่งบทต่างๆ ของรายงานการประเมินตนเองครบทั้ง 5 บท คือ
 - 4.1 ส่วนที่ 1 ส่วนนำเกี่ยวกับหน่วยงาน
 - 4.2 ส่วนที่ 2 ส่วนสาระ
 - 4.3 ส่วนที่ 3 ส่วนสรุป
 - 4.4 ส่วนที่ 4 รายการหลักฐานที่อ้างอิงผลการปฏิบัติงาน
5. หัวหน้าหน่วยงาน ลงนามกำกับ

สารบัญ

เรื่อง หน้า

1. คำนำ

2. ส่วนที่ 1 ส่วนนำเกี่ยวกับหน่วยงาน

- ประวัติความเป็นมา ปรัชญา วิสัยทัศน์ พันธกิจ นโยบาย วัตถุประสงค์
- จำนวนที่สำคัญๆ (เช่น ผู้ใช้บริการ บุคลากร อาคารสถานที่ งบประมาณ เป็นต้น)
- แผนภูมิโครงสร้างองค์กร
- แผนภูมิการบริหาร

3. ส่วนที่ 2 ส่วนสาระ มาตรฐาน องค์ประกอบ ผลการดำเนินงานเป็นรายองค์ประกอบและระดับคุณภาพ

4. ส่วนที่ 3 ส่วนสรุปผลการดำเนินงานและแนวทางการพัฒนา

5. ส่วนที่ 4 รายการเอกสารหลักฐานอ้างอิง

ส่วนที่ 1

ส่วนนำเกี่ยวกับหน่วยงาน

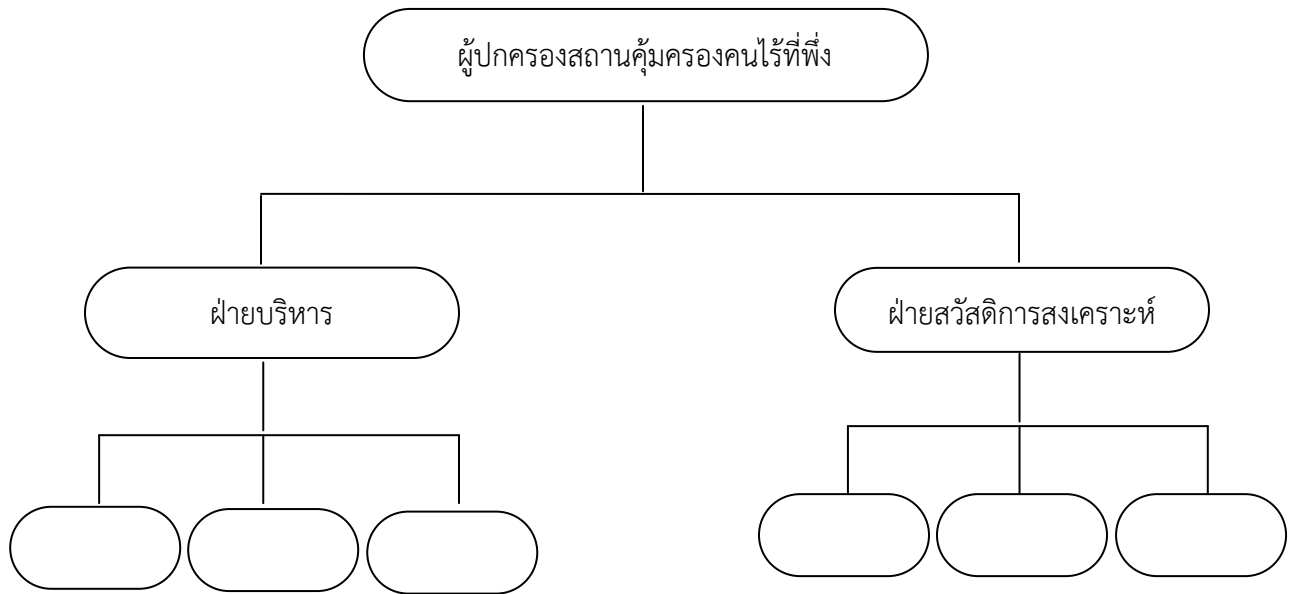
ส่วนนำของรายงานการประเมินตนเอง เป็นการแสดงถึงข้อมูลเบื้องต้นต่างๆ ของหน่วยงาน ดังนั้น ส่วนนำเกี่ยวกับหน่วยงานจึงควรระบุรายละเอียดดังนี้

1. ชื่อหน่วยงาน
2. ที่ตั้ง
3. ประวัติหน่วยงาน แสดงถึงปรัชญา วิสัยทัศน์ พันธกิจ นโยบาย วัตถุประสงค์ ความเป็นมา ที่แสดงถึงการพัฒนาการของหน่วยงาน โดยสังเขป
4. ชื่อผู้บริหารและชื่อ คณะกรรมการประเมินมาตรฐานภายใน
5. แผนภูมิที่สำคัญต่างๆ เช่น งานบริการ จำนวนบุคลากร ฝ่าย/สำนักต่างๆ
6. ข้อมูลที่สำคัญต่างๆ เช่น จำนวนผู้ใช้บริการ อุปกรณ์ งานบริการ อาคาร และโครงการ

ตัวอย่างการเขียนแผนภูมิประเภทต่างๆ

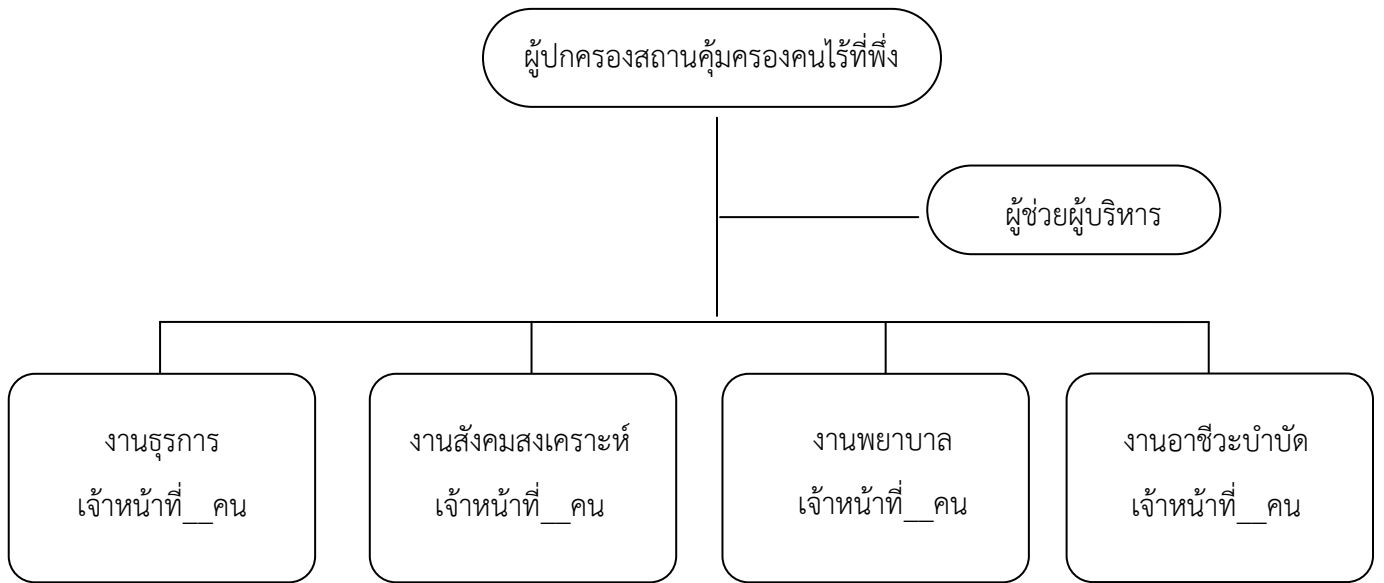
ตัวอย่าง

แผนภูมิโครงสร้างองค์กร (Organization Chart)



ตัวอย่าง

แผนภูมิการบริหาร (Administrative Chart)



ส่วนที่ 2 ส่วนสาระ

มาตรฐาน องค์ประกอบ ผลการดำเนินงานเป็นรายองค์ประกอบ และระดับคุณภาพ

สถานคุ้มครองคนไร้ที่พึ่ง.....ได้กำหนดให้มีการประเมินองค์ประกอบ ตัวชี้วัด และระดับคุณภาพมาตรฐาน 3 ด้าน ด้านการจัดองค์กรและการบริหาร ด้านการให้บริการ และด้านคุณภาพการให้บริการ สถานคุ้มครองคนไร้ที่พึ่งได้กำหนดความหมายและข้อตกลงเบื้องต้นของเกณฑ์การประเมินมาตรฐาน ดังนี้

1. เกณฑ์ประเมินมี 2 เกณฑ์
มีระดับคะแนน = 0 2 3 4 และ 5 ให้ค่าคะแนน ตามกระบวนการปฏิบัติงาน แต่ละตัวชี้วัด มีค่าคะแนน 1
2. การตัดสินค้าคะแนนมาตรฐานให้แยกตัดสินเป็นรายมาตรฐาน
3. ดัชนีฯ แต่ละข้อ มีค่าคะแนนเท่ากัน และให้นำคะแนนของดัชนีแต่ละข้อมารวมแล้วหารเฉลี่ยเป็นคะแนนของมาตรฐาน แต่ละมาตรฐาน

มาตรฐานด้านที่ 1 การจัดองค์กรและการบริหาร

1. การบริหาร
ระบบและกลไก

.....

.....

.....

.....

.....

องค์ประกอบ ตัวชี้วัด และระดับคุณภาพของมาตรฐานการจัดสวัสดิการคุ้มครองคนไร้ที่พึ่ง (สถานคุ้มครองคนไร้ที่พึ่ง)

ด้านที่ 1 การจัดองค์การและการบริหาร

มาตรฐาน/ องค์ประกอบ	เกณฑ์	ตัวชี้วัด	ระดับ คุณภาพ
1.1 วิสัยทัศน์ และพันธกิจ	มีการกำหนด วิสัยทัศน์และพันธกิจ ซึ่งสอดคล้องกับ ขอบเขตกฎหมาย และ ประกาศระเบียบต่างๆ โดยผู้บริหารระดับสูง และบุคลากร มีการ ถ่ายทอดให้บุคลากร ทุกระดับรับรู้	● มีการกำหนดวิสัยทัศน์และพันธกิจซึ่งสอดคล้องกับขอบเขต กฎหมายและประกาศระเบียบต่างๆ โดยผู้บริหารระดับสูง และบุคลากร มีการถ่ายทอดให้บุคลากรทุกระดับรับรู้	5
		● มีการกำหนดวิสัยทัศน์และพันธกิจซึ่งสอดคล้องกับขอบเขต กฎหมายและประกาศระเบียบต่างๆ โดยผู้บริหารระดับสูง และบุคลากร มีการถ่ายทอดให้บุคลากรทุกระดับ แต่บุคลากร บางส่วนไม่รับรู้	4
		● มีการกำหนดวิสัยทัศน์และพันธกิจ ซึ่งสอดคล้องกับขอบเขต กฎหมายและประกาศระเบียบต่างๆ โดยผู้บริหารระดับสูง และบุคลากร แต่ไม่มีการถ่ายทอดให้บุคลากร	3
		● มีการกำหนดวิสัยทัศน์และพันธกิจ แต่ไม่สอดคล้องกับขอบเขต กฎหมายและประกาศระเบียบต่างๆ	2
		● ไม่มีการกำหนดวิสัยทัศน์ และพันธกิจ	0

ผลการดำเนินงาน

.....

.....

.....

เอกสารอ้างอิง

.....

.....

.....

ผลการประเมินตนเอง

คะแนนการประเมินตนเองเท่ากับ คะแนน

ข้อมูลเพิ่มเติม (ถ้ามี)

มาตรฐาน/ องค์ประกอบ	เกณฑ์	ตัวชี้วัด	ระดับ คุณภาพ
1.2 นโยบาย	มีการกำหนด นโยบายที่สอดคล้อง กับวิสัยทัศน์และ พันธกิจ และมีการ ถ่ายทอดให้บุคลากร ทุกระดับ รับรู้	● กำหนดนโยบายที่สอดคล้องกับวิสัยทัศน์และพันธกิจ และ มีการถ่ายทอดให้บุคลากรทุกระดับ รับรู้	5
		● มีการกำหนดนโยบายที่สอดคล้องกับวิสัยทัศน์และพันธกิจ และมีการถ่ายทอดให้บุคลากรทุกระดับ และบุคลากร บางส่วนไม่รับรู้	4
		● มีการกำหนดนโยบายที่สอดคล้องกับวิสัยทัศน์และพันธกิจ แต่ไม่มีการถ่ายทอดให้บุคลากร	3
		● มีการกำหนดนโยบายแต่ไม่สอดคล้องกับวิสัยทัศน์และพันธกิจ	2
		● ไม่มีการกำหนดนโยบาย	0

ผลการดำเนินงาน

.....

.....

.....

เอกสารอ้างอิง

.....

.....

.....

ผลการประเมินตนเอง

คะแนนการประเมินตนเองเท่ากับ คะแนน

ข้อมูลเพิ่มเติม (ถ้ามี)

มาตรฐาน/ องค์ประกอบ	เกณฑ์	ตัวชี้วัด	ระดับ คุณภาพ
1.3 วัตถุประสงค์/ เป้าหมาย	มีการกำหนด วัตถุประสงค์/ เป้าหมายซึ่ง สอดคล้องกับทุก กรอบนโยบายและ มีการประชุมชี้แจง	● กำหนดวัตถุประสงค์/เป้าหมาย ซึ่งสอดคล้องกับทุกกรอบ นโยบาย และมีการประชุมชี้แจง	5
		● มีการกำหนดวัตถุประสงค์/เป้าหมาย ซึ่งสอดคล้องกับ ทุกกรอบนโยบายแต่ไม่มีการประชุมชี้แจง	4
		● มีการกำหนดวัตถุประสงค์/เป้าหมาย ไม่ครบทุกกรอบ นโยบาย และมีการประชุมชี้แจง	3
		● มีการกำหนดวัตถุประสงค์/เป้าหมาย ไม่ครบทุกกรอบ นโยบาย และไม่มีการประชุมชี้แจง	2
		● ไม่มีการกำหนดวัตถุประสงค์/เป้าหมาย	0

ผลการดำเนินงาน

.....

.....

.....

เอกสารอ้างอิง

.....

.....

.....

ผลการประเมินตนเอง

คะแนนการประเมินตนเองเท่ากับ คะแนน

ข้อมูลเพิ่มเติม (ถ้ามี)

มาตรฐาน/ องค์ประกอบ	เกณฑ์	ตัวชี้วัด	ระดับ คุณภาพ
1.4 แผนงานและ โครงการ	มีการกำหนด แผนงานหรือ โครงการเพื่อให้ บรรลุวัตถุประสงค์/ เป้าหมายอย่าง ครบถ้วน และมีการ ประชุมชี้แจง	● มีการกำหนดแผนงานหรือโครงการเพื่อให้บรรลุ วัตถุประสงค์/เป้าหมายอย่างครบถ้วนและมีการประชุมชี้แจง	5
		● มีการกำหนดแผนงานหรือโครงการเพื่อให้บรรลุวัตถุประสงค์ /เป้าหมายอย่างครบถ้วน แต่ไม่มีการประชุมชี้แจง	4
		● มีการกำหนดแผนงานหรือโครงการเพื่อให้บรรลุ วัตถุประสงค์/เป้าหมายไม่ครบถ้วน และมีการประชุมชี้แจง	3
		● มีการกำหนดแผนงานหรือโครงการที่สอดคล้องกับนโยบาย เพื่อให้บรรลุวัตถุประสงค์/เป้าหมายไม่ครบถ้วน และไม่มีการ ประชุมชี้แจง	2
		● ไม่มีการกำหนดแผนงานและโครงการ	0

ผลการดำเนินงาน

.....

.....

.....

เอกสารอ้างอิง

.....

.....

.....

ผลการประเมินตนเอง

คะแนนการประเมินตนเองเท่ากับ คะแนน

ข้อมูลเพิ่มเติม (ถ้ามี)

มาตรฐาน/ องค์ประกอบ	เกณฑ์	ตัวชี้วัด	ระดับ คุณภาพ
1.5 การปฏิบัติ ตามแผนงานและ โครงการ	นำแผนงาน และโครงการไป ปฏิบัติในรอบปีที่ ผ่านมาคิดเป็นไม่ น้อยกว่าร้อยละ 80	● นำแผนงานและโครงการไปปฏิบัติในรอบปีที่ผ่านมาคิดเป็นไม่น้อยกว่าร้อยละ 80	5
		● นำแผนงานและโครงการไปปฏิบัติในรอบปีที่ผ่านมาคิดเป็นไม่น้อยกว่าร้อยละ 70	4
		● นำแผนงานและโครงการไปปฏิบัติในรอบปีที่ผ่านมาคิดเป็นไม่น้อยกว่าร้อยละ 60	3
		● นำแผนงานและโครงการไปปฏิบัติในรอบปีที่ผ่านมาคิดเป็นไม่น้อยกว่าร้อยละ 50	2
		● นำแผนงานและโครงการไปปฏิบัติในรอบปีที่ผ่านมาคิดเป็นน้อยกว่าร้อยละ 50 หรือไม่มีการปฏิบัติตามแผนงานและโครงการ	0

ผลการดำเนินงาน

.....

.....

.....

เอกสารอ้างอิง

.....

.....

.....

ผลการประเมินตนเอง

คะแนนการประเมินตนเองเท่ากับ คะแนน

ข้อมูลเพิ่มเติม (ถ้ามี)

มาตรฐาน/ องค์ประกอบ	เกณฑ์	ตัวชี้วัด	ระดับ คุณภาพ
1.6 การติดตามและ ประเมินผล 1.6.1 การติดตาม ประเมินผลแผนงาน และโครงการ	มีการติดตาม ประเมินผลการ ดำเนินงานตามแผนงาน และโครงการแล้วนำมา วิเคราะห์วางแผนแก้ไข ปัญหา และป้องกัน ไม่ให้เกิดปัญหาซ้ำอย่าง น้อยคิดเป็นร้อยละ 90 ของการดำเนินงานตาม แผน	<ul style="list-style-type: none"> มีการติดตามและประเมินผลการดำเนินงานตามแผนงานและโครงการ แล้วนำมาวิเคราะห์ วางแผน แก้ไขปัญหา และป้องกัน ไม่ให้เกิดปัญหาซ้ำ อย่างน้อยคิดเป็นร้อยละ 90 ของการดำเนินงานตามแผน 	5
		<ul style="list-style-type: none"> มีการติดตามและประเมินผลการดำเนินงานตามแผนงานและโครงการ แล้วนำมาวิเคราะห์ วางแผน แก้ไขปัญหา และป้องกัน ไม่ให้เกิดปัญหาซ้ำ อย่างน้อยคิดเป็นร้อยละ 75 ของการดำเนินงานตามแผน 	4
		<ul style="list-style-type: none"> มีการติดตามและประเมินผลการดำเนินงานตามแผนงานและโครงการ แล้วนำมาวิเคราะห์ วางแผน แก้ไขปัญหา และป้องกัน ไม่ให้เกิดปัญหาซ้ำ อย่างน้อยคิดเป็นร้อยละ 50 ของการดำเนินงานตามแผน 	3
		<ul style="list-style-type: none"> มีการติดตามและประเมินผลการดำเนินงานตามแผนงานและโครงการ แล้วนำมาวิเคราะห์ วางแผน แก้ไขปัญหา และป้องกัน ไม่ให้เกิดปัญหาซ้ำ ต่ำกว่าร้อยละ 50 ของการดำเนินงานตามแผน 	2
		<ul style="list-style-type: none"> ไม่มีการติดตามประเมินผลการดำเนินงานตามแผนงานและโครงการที่ชัดเจนแต่อาจมีการแก้ไขปัญหาที่เกิดขึ้นบางเรื่อง 	0

ผลการดำเนินงาน

.....

.....

.....

เอกสารอ้างอิง

.....

.....

.....

ผลการประเมินตนเอง

คะแนนการประเมินตนเองเท่ากับ คะแนน

ข้อมูลเพิ่มเติม (ถ้ามี)

มาตรฐาน/ องค์ประกอบ	เกณฑ์	ตัวชี้วัด	ระดับ คุณภาพ
1.6 การติดตาม และประเมินผล 1.6.2 การรับข้อ ร้องเรียน	มีระบบหรือ กระบวนการรับเรื่อง ร้องเรียน มีการ ตรวจสอบข้อเท็จจริง พร้อมทั้งเสนอเรื่องให้ ผู้รับผิดชอบและ คณะกรรมการภายใน ระยะเวลาที่กำหนด และแจ้งให้ผู้ที่เกี่ยวข้อง และผู้ร้องเรียนทราบ อย่างครบถ้วนและนำข้อ ร้องเรียนมาวิเคราะห์ วางแผน แก้ไขปัญหา ต่อไป	<ul style="list-style-type: none"> มีระบบหรือกระบวนการรับข้อร้องเรียน มีการดำเนินการอย่างเป็นขั้นตอนที่ถูกต้องภายในระยะเวลาที่กำหนด มีการแจ้งให้ผู้ที่เกี่ยวข้องและผู้ร้องเรียนทราบอย่างครบถ้วน และนำข้อร้องเรียนมาวิเคราะห์ วางแผน แก้ไขปัญหาและป้องกันไม่ให้เกิดปัญหาซ้ำ 	5
		<ul style="list-style-type: none"> มีระบบหรือกระบวนการรับเรื่องร้องเรียน มีการดำเนินการอย่างเป็นขั้นตอนที่ถูกต้องภายในระยะเวลาที่กำหนด มีการแจ้งให้ผู้ที่เกี่ยวข้องและผู้ร้องเรียนทราบอย่างครบถ้วนแต่ไม่มีการนำข้อร้องเรียนมาวิเคราะห์ วางแผน แก้ไขปัญหาและป้องกันไม่ให้เกิดปัญหาซ้ำ 	4
		<ul style="list-style-type: none"> มีระบบหรือกระบวนการรับเรื่องร้องเรียน มีการดำเนินการอย่างเป็นขั้นตอนที่ถูกต้องภายในระยะเวลาที่กำหนด แต่ไม่มีการแจ้งให้ผู้ที่เกี่ยวข้องและผู้ร้องเรียนทราบอย่างครบถ้วน และไม่มีการนำข้อร้องเรียนมาวิเคราะห์ วางแผน แก้ไขปัญหาและป้องกันไม่ให้เกิดปัญหาซ้ำ 	3
		<ul style="list-style-type: none"> มีระบบหรือกระบวนการรับเรื่องร้องเรียน แต่ไม่มีการดำเนินการอย่างเป็นขั้นตอนที่ถูกต้อง 	2
		<ul style="list-style-type: none"> ไม่มีระบบหรือกระบวนการรับข้อร้องเรียน 	0

ผลการดำเนินงาน

.....

.....

.....

เอกสารอ้างอิง

.....

.....

.....

ผลการประเมินตนเอง

คะแนนการประเมินตนเองเท่ากับ คะแนน

ข้อมูลเพิ่มเติม (ถ้ามี)

มาตรฐาน/ องค์ประกอบ	เกณฑ์	ตัวชี้วัด	ระดับ คุณภาพ
1.7 โครงสร้างและ บทบาทหน้าที่	มีการกำหนด โครงสร้างองค์กรและ มอบหมายบทบาท หน้าที่ความรับผิดชอบ แก่บุคลากรอย่าง ครบถ้วนอย่างเป็นลาย ลักษณ์อักษร และ บุคลากรมีความเข้าใจ บทบาท หน้าที่ ความ รับผิดชอบของตนเอง	<ul style="list-style-type: none"> มีการกำหนดโครงสร้างองค์กร และมอบหมายบทบาท หน้าที่ความ รับผิดชอบแก่บุคลากรอย่างครบถ้วน อย่างเป็นลายลักษณ์อักษร และบุคลากรมีความเข้าใจบทบาทหน้าที่ ความรับผิดชอบของ ตนเอง 	5
		<ul style="list-style-type: none"> มีการกำหนดโครงสร้างองค์กรและมอบหมายบทบาท หน้าที่ความ รับผิดชอบแก่บุคลากรอย่างครบถ้วน แต่ไม่เป็นลายลักษณ์อักษร และบุคลากรมีความเข้าใจบทบาทหน้าที่ ความรับผิดชอบของ ตนเอง 	4
		<ul style="list-style-type: none"> มีการกำหนดโครงสร้างองค์กร และมอบหมายบทบาท หน้าที่ความ รับผิดชอบแก่บุคลากรอย่างเป็นลายลักษณ์อักษร แต่ไม่ครบถ้วนใน บางส่วนและบุคลากรมีความเข้าใจบทบาทหน้าที่ความรับผิดชอบ ของตนเอง 	3
		<ul style="list-style-type: none"> มีการกำหนดโครงสร้างองค์กรและมอบหมายบทบาท หน้าที่ความ รับผิดชอบแก่บุคลากรอย่างไม่ครบถ้วน ไม่เป็นลายลักษณ์อักษร และบุคลากรบางส่วนยังไม่เข้าใจบทบาท หน้าที่ความรับผิดชอบ ของตนเอง 	2
		<ul style="list-style-type: none"> ไม่มีการกำหนดโครงสร้างองค์กรและบทบาทหน้าที่ ความรับผิดชอบแก่บุคลากร 	0

ผลการดำเนินงาน

.....

.....

.....

เอกสารอ้างอิง

.....

.....

.....

ผลการประเมินตนเอง

คะแนนการประเมินตนเองเท่ากับ คะแนน

ข้อมูลเพิ่มเติม (ถ้ามี)

มาตรฐาน/ องค์ประกอบ	เกณฑ์	ตัวชี้วัด	ระดับ คุณภาพ
1.8 บุคลากรผู้ให้บริการ	มีบุคลากรผู้ให้บริการที่มีวุฒิการศึกษาหรือประสบการณ์ตรงตามตำแหน่ง คิดเป็นไม่น้อยกว่าร้อยละ 100	● มีบุคลากรผู้ให้บริการที่มีวุฒิการศึกษาหรือประสบการณ์ตรงตามตำแหน่ง คิดเป็นไม่น้อยกว่าร้อยละ 100	5
1.8.1 คุณสมบัตินี้ของบุคลากรผู้ให้บริการ		● มีบุคลากรผู้ให้บริการที่มีวุฒิการศึกษาหรือประสบการณ์ตรงตามตำแหน่ง คิดเป็นไม่น้อยกว่าร้อยละ 90	4
		● มีบุคลากรผู้ให้บริการที่มีวุฒิการศึกษาหรือประสบการณ์ตรงตามตำแหน่ง คิดเป็นไม่น้อยกว่าร้อยละ 80	3
		● มีบุคลากรผู้ให้บริการที่มีวุฒิการศึกษาหรือประสบการณ์ตรงตามตำแหน่ง คิดเป็นไม่น้อยกว่าร้อยละ 70	2
		● มีบุคลากรผู้ให้บริการที่มีวุฒิการศึกษาหรือประสบการณ์ตรงตามตำแหน่ง น้อยกว่าร้อยละ 70	0
หมายเหตุ: ประสบการณ์ตรงตามตำแหน่ง หมายถึง บุคลากรที่ได้รับการอบรมพัฒนาศักยภาพและผ่านคุณสมบัติในการเข้ารับการอบรม			

ผลการดำเนินงาน

.....

.....

.....

เอกสารอ้างอิง

.....

.....

.....

ผลการประเมินตนเอง

คะแนนการประเมินตนเองเท่ากับ คะแนน

ข้อมูลเพิ่มเติม (ถ้ามี)

มาตรฐาน/ องค์ประกอบ	เกณฑ์	ตัวชี้วัด	ระดับ คุณภาพ
1.8 บุคลากรผู้ให้บริการ	- มีหลักเกณฑ์ในการคัดเลือกผู้สมัครเป็นบุคลากรอย่างชัดเจน และปฏิบัติตามหลักเกณฑ์นั้น	● มีหลักเกณฑ์ในการคัดเลือกผู้สมัครเป็นบุคลากรอย่างชัดเจน และปฏิบัติตามหลักเกณฑ์นั้น	ตัวชี้วัดนี้ มีทั้งหมด 5 ตัว แต่ละตัวจะ ได้ 1 คะแนน
1.8.2 การคัดสรรเตรียมความพร้อมและประเมินผลงานบุคลากรผู้ให้บริการ	บุคลากรอย่างชัดเจน และปฏิบัติตามหลักเกณฑ์นั้น	● มีการประกาศรับสมัครบุคลากรผู้ให้บริการอย่างเป็นทางการ	
	- มีการประกาศรับสมัครบุคลากรผู้ให้บริการอย่างเป็นทางการ	● มีการปฐมนิเทศบุคลากรผู้ให้บริการทุกราย	
	- มีการปฐมนิเทศพนักงานผู้ให้บริการทุกราย	● มีการทดลองงานและประเมินผลงานก่อนบรรจุบุคลากรผู้ให้บริการ	
	- มีการทดลองงาน และประเมินผลงานก่อนบรรจุบุคลากรผู้ให้บริการ	● มีการประเมินอย่างเป็นระบบเพื่อเลื่อนตำแหน่งที่สูงขึ้นของบุคลากรผู้ให้บริการ	

ผลการดำเนินงาน

.....

.....

.....

เอกสารอ้างอิง

.....

.....

.....

ผลการประเมินตนเอง

คะแนนการประเมินตนเองเท่ากับ คะแนน

ข้อมูลเพิ่มเติม (ถ้ามี)

มาตรฐาน/ องค์ประกอบ	เกณฑ์	ตัวชี้วัด	ระดับ คุณภาพ
1.8 บุคลากรผู้ให้บริการ 1.8.3 การพัฒนาบุคลากร	มีแผนการพัฒนาบุคลากร การให้ความรู้ ฝึกอบรมหรือการพัฒนาบุคลากรในรูปแบบอื่น ๆ เพื่อเพิ่มพูนความรู้ทักษะ ประสิทธิภาพ จิตสำนึก ในการให้บริการตามระเบียบประกาศแนวทางการคุ้มครองคนไร้ที่พึ่งอย่างน้อย 1 หลักสูตรต่อ 1 คน ต่อ 1 ปี และดำเนินการได้ครบถ้วน	<ul style="list-style-type: none"> มีแผนการพัฒนาบุคลากร การให้ความรู้ ฝึกอบรมหรือการพัฒนาบุคลากรในรูปแบบอื่น ๆ เพื่อเพิ่มพูนความรู้ ทักษะ ประสิทธิภาพ จิตสำนึก ในการให้บริการตามระเบียบประกาศแนวทางการคุ้มครองคนไร้ที่พึ่งอย่างน้อย 1 หลักสูตรต่อ 1 คน ต่อ 1 ปี และดำเนินการได้ครบถ้วน 	5
		<ul style="list-style-type: none"> ไม่มีแผนการพัฒนาบุคลากร แต่มีการให้ความรู้ ฝึกอบรมหรือการพัฒนาบุคลากรในรูปแบบอื่น ๆ เพื่อเพิ่มพูนความรู้ ทักษะ ประสิทธิภาพ จิตสำนึก ในการให้บริการตามระเบียบประกาศแนวทางการคุ้มครองคนไร้ที่พึ่งอย่างน้อย 1 หลักสูตรต่อ 1 คน ต่อ 1 ปี และดำเนินการได้ครบถ้วน 	4
		<ul style="list-style-type: none"> ไม่มีแผนการพัฒนาบุคลากร แต่มีการให้ความรู้ ฝึกอบรมหรือการพัฒนาบุคลากรในรูปแบบอื่น ๆ เพื่อเพิ่มพูนความรู้ ทักษะ ประสิทธิภาพ จิตสำนึก ในการให้บริการตามระเบียบประกาศแนวทางการคุ้มครองคนไร้ที่พึ่งอย่างน้อย 1 หลักสูตรต่อ 1 คน ต่อ 1 ปี และดำเนินการได้คิดเป็นไม่น้อยกว่า ร้อยละ 90 ของบุคลากร 	3
		<ul style="list-style-type: none"> ไม่มีแผนการพัฒนาบุคลากร แต่มีการให้ความรู้ ฝึกอบรมหรือการพัฒนาบุคลากรในรูปแบบอื่น ๆ เพื่อเพิ่มพูนความรู้ ทักษะ ประสิทธิภาพ จิตสำนึก ในการให้บริการตามระเบียบประกาศแนวทางการคุ้มครองคนไร้ที่พึ่งอย่างน้อย 1 หลักสูตรต่อ 1 คน ต่อ 1 ปี และดำเนินการได้คิดเป็นไม่น้อยกว่า ร้อยละ 80 ของบุคลากร 	2
		<ul style="list-style-type: none"> ไม่มีแผนการพัฒนาบุคลากร และการให้ความรู้ ฝึกอบรมหรือการพัฒนาบุคลากรในรูปแบบอื่น ๆ 	0

ผลการดำเนินงาน

.....

.....

.....

เอกสารอ้างอิง

.....

.....

.....

ผลการประเมินตนเอง

คะแนนการประเมินตนเองเท่ากับ คะแนน

ข้อมูลเพิ่มเติม (ถ้ามี)

มาตรฐาน/ องค์ประกอบ	เกณฑ์	ตัวชี้วัด	ระดับ คุณภาพ
<p>1.8 บุคลากรผู้ให้บริการ</p> <p>1.8.4 การเสริมสร้างขวัญและกำลังใจของบุคลากรผู้ให้บริการ</p>	<p>- มีระบบการประเมินเลื่อนขั้นเงินเดือนที่เป็นธรรมและเป็นที่ยอมรับของบุคลากรผู้ให้บริการ</p> <p>- บุคลากรผู้ให้บริการมีอำนาจในการตัดสินใจตามบทบาทหน้าที่</p> <p>- มีการให้รางวัลแก่บุคลากรผู้ให้บริการอย่างเป็นธรรมและเป็นที่ยอมรับของบุคลากรผู้ให้บริการ</p> <p>- มีเบี้ยเลี้ยงค่าตำแหน่งแก่บุคลากรผู้ให้บริการ</p> <p>- มีสวัสดิการในการทำงานตามที่กฎหมายกำหนดแก่บุคลากรผู้ให้บริการ</p>	<ul style="list-style-type: none"> ● มีระบบการประเมินเลื่อนขั้นเงินเดือนที่เป็นธรรมและเป็นที่ยอมรับของบุคลากรผู้ให้บริการ ● บุคลากรผู้ให้บริการมีอำนาจในการตัดสินใจตามบทบาทหน้าที่ ● มีการให้รางวัลแก่บุคลากรผู้ให้บริการอย่างเป็นธรรมและเป็นที่ยอมรับของบุคลากรผู้ให้บริการ ● มีเบี้ยเลี้ยงค่าตำแหน่งแก่บุคลากรผู้ให้บริการ ● มีสวัสดิการในการทำงานตามที่กฎหมายกำหนดแก่บุคลากรผู้ให้บริการ 	<p>ตัวชี้วัดนี้มีทั้งหมด 5 ตัว แต่ละตัวจะได้ 1 คะแนน</p>

ผลการดำเนินงาน

.....

.....

.....

เอกสารอ้างอิง

.....

.....

.....

ผลการประเมินตนเอง

คะแนนการประเมินตนเองเท่ากับ คะแนน

ข้อมูลเพิ่มเติม (ถ้ามี)

มาตรฐาน/ องค์ประกอบ	เกณฑ์	ตัวชี้วัด	ระดับ คุณภาพ
1.9 ระบบการเงิน และบัญชี	-มีการตรวจสอบระบบ บัญชี และการเงินโดย ผู้สอบบัญชี -มีการจัดทำบัญชีรายรับ รายจ่าย เป็นลายลักษณ์ อักษร -มีการกำหนดอำนาจ การอนุมัติในการเบิก จ่ายเงิน -มีการจัดทำงบประมาณ ประจำปีตามแผนงาน และโครงการอย่าง ครบถ้วน -มีการจัดทำงบประมาณ ประจำปี	● มีการตรวจสอบระบบบัญชีและการเงินโดยผู้สอบบัญชี	ตัวชี้วัดนี้ มีทั้งหมด 5 ตัว แต่ละตัว จะได้ 1 คะแนน
		● มีการจัดทำบัญชีรายรับ-รายจ่าย เป็นรายลักษณ์อักษร	
		● มีการกำหนดอำนาจ การอนุมัติในการเบิกจ่ายเงิน	
		● มีการจัดทำงบประมาณประจำปีตามแผนงานและ โครงการอย่างครบถ้วน	
		● มีการจัดทำงบประมาณประจำปี	

ผลการดำเนินงาน

.....

.....

.....

เอกสารอ้างอิง

.....

.....

.....

ผลการประเมินตนเอง

คะแนนการประเมินตนเองเท่ากับ คะแนน

ข้อมูลเพิ่มเติม (ถ้ามี)

มาตรฐาน/ องค์ประกอบ	เกณฑ์	ตัวชี้วัด	ระดับ คุณภาพ
1.10 ระบบข้อมูล สารสนเทศ 1.10.1 ข้อมูล เกี่ยวกับกฎหมาย กฎ ระเบียบที่ เกี่ยวกับแนว ทางการคุ้มครอง คนไร้ที่พึ่งที่ องค์กรจัดบริการ	มีการรวบรวม จัดเก็บข้อมูลเกี่ยวกับ กฎหมาย กฎ ระเบียบ ที่เกี่ยวกับแนวทางการ คุ้มครองคนไร้ที่พึ่งที่ องค์กรจัดบริการที่ ถูกต้องเป็นปัจจุบัน และ สามารถนำมาใช้อ้างอิง ได้และเผยแพร่ให้ บุคลากรในหน่วยงาน รับทราบ	<ul style="list-style-type: none"> ● มีการรวบรวม จัดเก็บข้อมูลเกี่ยวกับกฎหมาย กฎ ระเบียบที่เกี่ยวกับแนวทางการคุ้มครองคนไร้ที่พึ่ง ที่องค์กรจัดบริการที่ถูกต้องเป็นปัจจุบัน และสามารถนำมาใช้อ้างอิงได้และเผยแพร่ให้บุคลากรในหน่วยงานรับทราบ 	5
		<ul style="list-style-type: none"> ● มีการรวบรวม จัดเก็บข้อมูลเกี่ยวกับกฎหมาย กฎ ระเบียบที่เกี่ยวกับแนวทางการคุ้มครองคนไร้ที่พึ่ง ที่องค์กรจัดบริการอย่างที่ถูกต้องเป็นปัจจุบัน และสามารถนำมาใช้อ้างอิงได้แต่ไม่มีการเผยแพร่ให้บุคลากรในหน่วยงานรับทราบ 	4
		<ul style="list-style-type: none"> ● มีการรวบรวมจัดเก็บข้อมูลเกี่ยวกับกฎหมาย กฎ ระเบียบที่เกี่ยวกับแนวทางการคุ้มครองคนไร้ที่พึ่ง ที่องค์กรจัดบริการถูกต้องแต่ไม่เป็นปัจจุบันและไม่สามารถนำมาใช้อ้างอิงได้ 	3
		<ul style="list-style-type: none"> ● มีการรวบรวมจัดเก็บข้อมูลเกี่ยวกับกฎหมาย กฎ ระเบียบที่เกี่ยวกับแนวทางการคุ้มครองคนไร้ที่พึ่งที่ องค์กรจัดบริการไม่ถูกต้อง ไม่เป็นปัจจุบัน และไม่สามารถนำมาใช้อ้างอิงได้ 	2
		<ul style="list-style-type: none"> ● ไม่มีการรวบรวมจัดเก็บข้อมูลเกี่ยวกับกฎหมาย กฎ ระเบียบที่เกี่ยวกับแนวทางการคุ้มครองคนไร้ที่พึ่ง ที่องค์กรจัดบริการ 	0

ผลการดำเนินงาน

.....

.....

.....

เอกสารอ้างอิง

.....

.....

.....

ผลการประเมินตนเอง

คะแนนการประเมินตนเองเท่ากับ คะแนน

ข้อมูลเพิ่มเติม (ถ้ามี)

มาตรฐาน/ องค์ประกอบ	เกณฑ์	ตัวชี้วัด	ระดับ คุณภาพ
1.10 ระบบข้อมูล สารสนเทศ	มีการรวบรวม จัดเก็บข้อมูลที่ต้อง เป็นปัจจุบัน และ	● มีการรวบรวม จัดเก็บข้อมูลที่ต้อง เป็นปัจจุบัน และ กำหนดลำดับชั้นการเข้าถึงข้อมูลของผู้ใช้บริการสำหรับ ผู้ที่เกี่ยวข้องเพื่อการใช้งานได้	5
1.10.2 ข้อมูล เกี่ยวกับผู้ใช้บริการ	กำหนดลำดับชั้นการ เข้าถึงข้อมูลของผู้ใช้ บริการสำหรับผู้ เกี่ยวข้องเพื่อการใช้ งานได้	● มีการรวบรวม จัดเก็บข้อมูลที่ต้องแต่ไม่เป็นปัจจุบัน โดยยังมีการกำหนดลำดับชั้นการเข้าถึงข้อมูลของ ผู้ให้บริการสำหรับผู้ที่เกี่ยวข้องเพื่อการใช้งานได้	4
		● มีการรวบรวม จัดเก็บข้อมูลที่ต้อง เป็นปัจจุบันแต่ไม่มี การกำหนดลำดับชั้นการเข้าถึงข้อมูลของผู้ใช้บริการ สำหรับผู้ที่เกี่ยวข้องเพื่อการใช้งานได้	3
		● มีการรวบรวม จัดเก็บข้อมูลที่ต้อง ไม่เป็นปัจจุบัน และ ไม่มีการกำหนดลำดับชั้นการเข้าถึงข้อมูลของผู้ใช้บริการ สำหรับผู้ที่เกี่ยวข้องเพื่อการใช้งานได้	2
		● ไม่มีการรวบรวม จัดเก็บข้อมูลเกี่ยวกับผู้ใช้บริการ	0

ผลการดำเนินงาน

.....

.....

.....

เอกสารอ้างอิง

.....

.....

.....

ผลการประเมินตนเอง

คะแนนการประเมินตนเองเท่ากับ คะแนน

ข้อมูลเพิ่มเติม (ถ้ามี)

มาตรฐาน/ องค์ประกอบ	เกณฑ์	ตัวชี้วัด	ระดับ คุณภาพ
1.10 ระบบข้อมูล สารสนเทศ	มีระบบหรือ กระบวนการการรักษา ความลับข้อมูลของ ผู้ให้บริการและดำเนิน การตามหลักการ การรักษาความลับ	● มีการตั้งคณะกรรมการดูแลและจัดเก็บข้อมูล	ตัวชี้วัดนี้ มีทั้งหมด 5 ตัว แต่ละตัว จะได้ 1 คะแนน
1.10.3 การรักษา ความลับของข้อมูล		● มีการกำหนดผู้รับผิดชอบที่ชัดเจนในการดูแลและจัดเก็บ ข้อมูล	
		● มีการกำหนดแนวทางการเปิดเผยข้อมูลของผู้ให้บริการ ตามหลักการการรักษาความลับ	
		● มีระบบหรือกระบวนการรักษาความลับข้อมูลของ ผู้ให้บริการ	
		● มีการจัดเก็บข้อมูลผู้ให้บริการตามระบบการรักษา ความลับ	

ผลการดำเนินงาน

.....

.....

.....

เอกสารอ้างอิง

.....

.....

.....

ผลการประเมินตนเอง

คะแนนการประเมินตนเองเท่ากับ คะแนน

ข้อมูลเพิ่มเติม (ถ้ามี)

มาตรฐาน/ องค์ประกอบ	เกณฑ์	ตัวชี้วัด	ระดับ คุณภาพ
1.10 ระบบข้อมูล สารสนเทศ	มีการจัดทำ ระบบสารสนเทศ ฐานข้อมูลที่ต้อง และทันสมัย ซึ่งอาจ อยู่ในรูปของเอกสาร หรืออิเล็กทรอนิกส์ เกี่ยวกับองค์กรและ การบริหาร การให้ บริการบุคลากร และ ผลการดำเนินงาน อย่างครบถ้วน และ สามารถสืบค้นนำ อ้างอิงได้	● มีการจัดทำระบบสารสนเทศ ฐานข้อมูลที่ต้องและ ทันสมัย ซึ่งอาจอยู่ในรูปของเอกสารหรืออิเล็กทรอนิกส์ เกี่ยวกับองค์กรและการบริหาร การให้บริการบุคลากร และผลการดำเนินงานอย่างครบถ้วน และสามารถสืบค้น นำมาอ้างอิงได้	5
1.10.4 ระบบ สารสนเทศ		● มีการจัดทำระบบสารสนเทศฐานข้อมูลที่ต้อง และ ทันสมัย ซึ่งอาจอยู่ในรูปของเอกสารหรืออิเล็กทรอนิกส์ เกี่ยวกับองค์กรและการบริหาร การให้บริการบุคลากร และผลการดำเนินงานแต่ไม่ครบถ้วน และไม่สามารถ สืบค้นนำมาอ้างอิงได้	4
		● ไม่มีการจัดทำระบบสารสนเทศแต่มีการรวบรวมข้อมูล เกี่ยวกับองค์กรและการบริหาร การให้บริการบุคลากร และผลการดำเนินงาน และสามารถสืบค้นนำมาอ้างอิงได้	3
		● มีการจัดทำระบบสารสนเทศ ฐานข้อมูลที่ต้อง และ ทันสมัย เกี่ยวกับองค์กรและการบริหาร การให้บริการ บุคลากรและผลการดำเนินงาน แต่ไม่ครบถ้วนและ บางข้อมูลไม่สามารถสืบค้นนำมาอ้างอิงได้	2
		● ไม่มีการจัดทำฐานข้อมูล	0

ผลการดำเนินงาน

.....

.....

.....

เอกสารอ้างอิง

.....

.....

.....

ผลการประเมินตนเอง

คะแนนการประเมินตนเองเท่ากับ คะแนน

ข้อมูลเพิ่มเติม (ถ้ามี)

มาตรฐาน/ องค์ประกอบ	เกณฑ์	ตัวชี้วัด	ระดับ คุณภาพ
1.10 ระบบข้อมูล สารสนเทศ 1.10.5 การป้องกัน ข้อมูลสูญหาย	มีระบบการ ป้องกันความสูญหาย ความเสียหายของ ข้อมูล	● มีคณะกรรมการดูแลระบบการป้องกันความสูญหาย ความเสียหายของข้อมูล และจัดเก็บข้อมูลไว้อย่างเป็นระบบสามารถสืบค้นนำมาอ้างอิงได้	5
		● มีคณะกรรมการดูแลระบบการป้องกันความสูญหาย ความเสียหายของข้อมูล แต่ไม่มีการจัดเก็บข้อมูลอย่างเป็นระบบ	4
		● มีระบบการป้องกันความสูญหาย ความเสียหายของข้อมูล และจัดเก็บข้อมูลไว้อย่างเป็นระบบ สามารถสืบค้นนำมาอ้างอิงได้ แต่ไม่มีคณะกรรมการดูแล	3
		● มีระบบระบบการป้องกันความสูญหาย ความเสียหายของข้อมูล และจัดเก็บข้อมูลไว้อย่างเป็นระบบ แต่ไม่มีคณะกรรมการดูแล และไม่สามารถสืบค้นนำมาอ้างอิงได้	2
		● ไม่มีระบบการป้องกันความสูญหาย ความเสียหายของข้อมูล	0

ผลการดำเนินงาน

.....

.....

.....

เอกสารอ้างอิง

.....

.....

.....

ผลการประเมินตนเอง

คะแนนการประเมินตนเองเท่ากับ คะแนน

ข้อมูลเพิ่มเติม (ถ้ามี)

มาตรฐาน/ องค์ประกอบ	เกณฑ์	ตัวชี้วัด	ระดับ คุณภาพ
1.11 การประชาสัมพันธ์	มีการประชาสัมพันธ์เกี่ยวกับองค์กรขอบเขตการให้บริการ รูปแบบและลักษณะการให้บริการ บุคลากรผู้ให้บริการ สิทธิและหน้าที่ของผู้ใช้บริการ และกฎหมาย กฎ ระเบียบที่เกี่ยวข้อง และผู้ใช้บริการ และบุคคลทั่วไปรับทราบ	<ul style="list-style-type: none"> ● มีการประชาสัมพันธ์เกี่ยวกับองค์กร ขอบเขตการให้บริการ รูปแบบและลักษณะการให้บริการ บุคลากรผู้ให้บริการ สิทธิและหน้าที่ของผู้ใช้บริการ และกฎหมาย กฎ ระเบียบที่เกี่ยวข้องครอบคลุมในทุกเรื่องอย่างครบถ้วน และผู้ใช้บริการและบุคคลทั่วไปรับทราบ 	5
		<ul style="list-style-type: none"> ● มีการประชาสัมพันธ์เกี่ยวกับองค์กร ขอบเขตการให้บริการ รูปแบบและลักษณะการให้บริการ บุคลากรผู้ให้บริการ สิทธิและหน้าที่ของผู้ใช้บริการ และกฎหมาย กฎ ระเบียบที่เกี่ยวข้องครอบคลุมในทุกเรื่องอย่างครบถ้วน แต่ผู้ใช้บริการและบุคคลทั่วไปส่วนใหญ่ไม่รับทราบ 	4
		<ul style="list-style-type: none"> ● มีการประชาสัมพันธ์เกี่ยวกับองค์กร ขอบเขตการให้บริการ รูปแบบและลักษณะการให้บริการ บุคลากรผู้ให้บริการ สิทธิและหน้าที่ของผู้ใช้บริการ และกฎหมาย กฎ ระเบียบที่เกี่ยวข้องไม่ครบถ้วนในทุกเรื่องแต่ผู้ใช้บริการและบุคคลทั่วไปรับทราบ 	3
		<ul style="list-style-type: none"> ● มีการประชาสัมพันธ์เกี่ยวกับองค์กร ขอบเขตการให้บริการ รูปแบบและลักษณะการให้บริการ บุคลากรผู้ให้บริการ สิทธิและหน้าที่ของผู้ใช้บริการ และกฎหมาย กฎ ระเบียบที่เกี่ยวข้องแต่ไม่ครบถ้วนในทุกเรื่องและผู้ใช้บริการและบุคคลทั่วไปไม่รับทราบ 	2
		<ul style="list-style-type: none"> ● ไม่มีการประชาสัมพันธ์ 	0

ผลการดำเนินงาน

.....

.....

.....

เอกสารอ้างอิง

.....

.....

.....

ผลการประเมินตนเอง

คะแนนการประเมินตนเองเท่ากับ คะแนน

ข้อมูลเพิ่มเติม (ถ้ามี)

มาตรฐาน/ องค์ประกอบ	เกณฑ์	ตัวชี้วัด	ระดับ คุณภาพ
1.12 อาคารสถานที่ (ในกรณีที่มีสถานที่ ให้บริการ) 1.12.1 ความพอ เพียง	มีการจัดพื้นที่ที่ เหมาะสมต่อการจัด บริการต่างๆ สำหรับ ผู้ให้บริการในสัดส่วนที่ เพียงพอ	● ที่พักอาศัยสำหรับผู้ให้บริการอย่างเหมาะสม	ตัวชี้วัดนี้ มีทั้งหมด 5 ตัว แต่ละตัว จะได้ 1 คะแนน
		● มีพื้นที่สำหรับบริการด้านการพยาบาลที่เป็นสัดส่วนและ เพียงพอต่อการให้บริการ	
		● มีพื้นที่สำหรับการจัดบริการด้านกายภาพบำบัด กิจกรรม บำบัด และกิจกรรมนันทนาการ	
		● มีพื้นที่สำหรับการฝึกอาชีพ	
		● มีพื้นที่โรงอาหารหรือโรงครัวที่เหมาะสมและเพียงพอต่อ การให้บริการ	

ผลการดำเนินงาน

.....

.....

.....

เอกสารอ้างอิง

.....

.....

.....

ผลการประเมินตนเอง

คะแนนการประเมินตนเองเท่ากับ คะแนน

ข้อมูลเพิ่มเติม (ถ้ามี)

มาตรฐาน/ องค์ประกอบ	เกณฑ์	ตัวชี้วัด	ระดับ คุณภาพ
1.12 อาคารสถานที่ (ในกรณีที่มีสถานที่ ให้บริการ) 1.12.2 ด้าน สุขอนามัยและ สภาพแวดล้อม	มีการจัดการด้าน สุขอนามัยของสถานที่ ที่เหมาะสมกับบริการ	● มีห้องน้ำ ห้องส้วมที่ถูกสุขลักษณะ เป็นสัดส่วนและ เพียงพอต่อการให้บริการ	ตัวชี้วัดนี้ มีทั้งหมด 5 ตัว แต่ละตัว จะได้ 1 คะแนน
		● มีสิ่งอำนวยความสะดวกสำหรับผู้ให้บริการที่มีความ บกพร่องทางการเคลื่อนไหว/ขึ้น-ลงอาคาร	
		● มีอุปกรณ์สนับสนุนการเคลื่อนย้ายคนไร้ที่พึ่งที่ช่วยเหลือ ตนเองไม่ได้ หรืออุปกรณ์ที่เป็นเครื่องทุ่นแรงสำหรับผู้ดูแล ในชีวิตประจำวัน และยานพาหนะสำหรับนำส่งผู้ป่วย	
		● มีการจัดสภาพแวดล้อมที่สะอาดเป็นระเบียบเรียบร้อย มีพื้นที่สีเขียว และการจัดการที่ถูกสุขลักษณะ มีสาธารณูปโภคที่เหมาะสมและใช้งานได้	
		● มีป้ายชื่อ ป้ายเตือนและสัญลักษณ์ที่จำเป็น	

ผลการดำเนินงาน

.....

เอกสารอ้างอิง

.....

ผลการประเมินตนเอง

คะแนนการประเมินตนเองเท่ากับ คะแนน

ข้อมูลเพิ่มเติม (ถ้ามี)

มาตรฐาน/ องค์ประกอบ	เกณฑ์	ตัวชี้วัด	ระดับ คุณภาพ
1.12 อาคารสถานที่ (ในกรณีที่มีสถานที่ ให้บริการ)	มีระบบการรักษา ความปลอดภัยและ การจัดการด้านความ ปลอดภัย	● มีระบบรักษาความปลอดภัยการจัดเวรยามรักษาการณ์ ตลอด 24 ชั่วโมง	ตัวชี้วัดนี้ มีทั้งหมด 5 ตัว แต่ละตัว จะได้ 1 คะแนน
1.12.3 ด้านความ ปลอดภัย		● มีระบบการตรวจค้นสิ่งที่เป็นอันตรายหรือสิ่งที่สามารถ ใช้เป็นอาวุธ	
		● มีระบบเตือนภัยในอาคารและอุปกรณ์ดับเพลิงที่เพียงพอ	
		● มีการตรวจสอบระบบไฟฟ้าเป็นประจำ	
		● มีการอบรมหรือซักซ้อมเพื่อช่วยเหลือคนไร้ที่พึ่งด้านความ ปลอดภัยอย่างน้อยปีละ 1 ครั้ง	

ผลการดำเนินงาน

.....

.....

.....

เอกสารอ้างอิง

.....

.....

.....

ผลการประเมินตนเอง

คะแนนการประเมินตนเองเท่ากับ คะแนน

ข้อมูลเพิ่มเติม (ถ้ามี)

มาตรฐาน/ องค์ประกอบ	เกณฑ์	ตัวชี้วัด	ระดับ คุณภาพ
1.13 เครื่องมือ และอุปกรณ์ (ในกรณีที่มีความ จำเป็นต้องมี เครื่องมือและ อุปกรณ์เพื่อการ บริการ)	มีแผนและการ ดำเนินการตามแผนใน การบำรุงรักษา เครื่องมือและอุปกรณ์ ให้อยู่ในสภาพใช้งาน ได้ และมีเครื่องมือ และอุปกรณ์เพียงพอ ต่อการให้บริการ	<ul style="list-style-type: none"> มีแผนและการดำเนินการตามแผนในการบำรุงรักษาเครื่องมือและอุปกรณ์ให้อยู่ในสภาพใช้งานได้ และมีเครื่องมือและอุปกรณ์เพียงพอต่อการให้บริการ 	5
		<ul style="list-style-type: none"> มีแผนการบำรุงรักษาเครื่องมือและอุปกรณ์ แต่ไม่ดำเนินการตามแผน แต่มีเครื่องมือและอุปกรณ์เพียงพอต่อการให้บริการ 	4
		<ul style="list-style-type: none"> ไม่มีแผนการบำรุงรักษา แต่มีเครื่องมือและอุปกรณ์อยู่ในสภาพที่ดีและอุปกรณ์เพียงพอต่อการให้บริการ 	3
		<ul style="list-style-type: none"> มีการบำรุงรักษาเครื่องมือและอุปกรณ์ แต่มีเครื่องมือและอุปกรณ์อยู่ในสภาพที่ดี ใช้งานได้แต่เครื่องมือและอุปกรณ์ไม่เพียงพอต่อการให้บริการ 	2
		<ul style="list-style-type: none"> ไม่มีการบำรุงรักษาเครื่องมือและอุปกรณ์ให้อยู่ในสภาพใช้งานได้หรือเครื่องมือและอุปกรณ์ไม่เพียงพอต่อการให้บริการ 	0

ผลการดำเนินงาน

.....

.....

.....

เอกสารอ้างอิง

.....

.....

.....

ผลการประเมินตนเอง

คะแนนการประเมินตนเองเท่ากับ คะแนน

ข้อมูลเพิ่มเติม (ถ้ามี)

มาตรฐาน/ องค์ประกอบ	เกณฑ์	ตัวชี้วัด	ระดับ คุณภาพ
1.14 หลักปฏิบัติ ที่ดี	มีการกำหนด หลักปฏิบัติที่ดีที่พึง ปฏิบัติในการบริหาร และการให้บริการเป็น ลายลักษณ์อักษร และมี วิธีการในการควบคุม เพื่อให้มีการบังคับใช้ และมีการปฏิบัติตาม	<ul style="list-style-type: none"> ● มีการกำหนดหลักปฏิบัติที่ดีที่พึงปฏิบัติในการบริหารและการให้บริการเป็นลายลักษณ์อักษร และมีวิธีการในการควบคุมเพื่อให้มีการบังคับใช้ และมีการปฏิบัติตาม 	5
		<ul style="list-style-type: none"> ● มีการกำหนดหลักปฏิบัติที่ดีที่พึงปฏิบัติในการบริหารและการให้บริการเป็นลายลักษณ์อักษร มีการปฏิบัติตาม แต่ไม่มีวิธีการในการควบคุมให้บังคับใช้ 	4
		<ul style="list-style-type: none"> ● มีการกำหนดหลักปฏิบัติที่ดีที่พึงปฏิบัติในการบริหารและการให้บริการเป็นลายลักษณ์อักษร มีมาตรการควบคุม แต่มีการปฏิบัติเพียงบางส่วน 	3
		<ul style="list-style-type: none"> ● ไม่มีการกำหนดหลักปฏิบัติที่ดีที่พึงปฏิบัติในการบริหารและการให้บริการเป็นลายลักษณ์อักษร แต่มีการปฏิบัติเพียงบางส่วน 	2
		<ul style="list-style-type: none"> ● ไม่มีการกำหนดหลักปฏิบัติที่ดีที่พึงปฏิบัติในการบริหารและการให้บริการเป็นลายลักษณ์อักษร และไม่มีการปฏิบัติ 	0

ผลการดำเนินงาน

.....

.....

.....

เอกสารอ้างอิง

.....

.....

.....

ผลการประเมินตนเอง

คะแนนการประเมินตนเองเท่ากับ คะแนน

ข้อมูลเพิ่มเติม (ถ้ามี)

ด้านที่ 2 การให้บริการ

มาตรฐาน/ องค์ประกอบ	เกณฑ์	ตัวชี้วัด	ระดับ คุณภาพ
ด้านที่ 2 การให้บริการ 2.1 รูปแบบการ ให้บริการ	มีรูปแบบการ ให้บริการที่สอดคล้อง แนวทางการปฏิบัติ เพื่อการคุ้มครองคนไร้ ที่พึ่ง และนโยบายและ แผนงานของ หน่วยงาน ตลอดจนมี การประเมินรูปแบบ การให้บริการ	<ul style="list-style-type: none"> ● มีการจัดบริการทางสังคมที่เกี่ยวกับการป้องกัน การแก้ไข ปัญหา การพัฒนา และการส่งเสริมความมั่นคงทางสังคม เพื่อตอบสนองความต้องการจำเป็นขั้นพื้นฐานของคนไร้ที่พึ่ง ● มีการจัดบริการสวัสดิการที่เหมาะสมกับสภาพปัญหา ความต้องการของคนไร้ที่พึ่งที่ควรได้รับการป้องกันแก้ไข ทั้งในระยะเร่งด่วนและระยะยาว ● มีการจัดสวัสดิการที่ตอบสนองต่อความต้องการจำเป็น ขั้นพื้นฐาน ● มีการกำหนดแนวทางการสนับสนุนให้หน่วยงานของรัฐ และภาคเอกชนมีส่วนร่วมในการจัดสวัสดิการที่เหมาะสม แก่คนไร้ที่พึ่ง ● มีการติดตามประเมินผลการดำเนินงานเพื่อปรับปรุง คุณภาพการให้บริการ 	ตัวชี้วัดนี้ มีทั้งหมด 5 ตัว แต่ละตัว จะได้ 1 คะแนน

ผลการดำเนินงาน

.....

.....

.....

เอกสารอ้างอิง

.....

.....

.....

ผลการประเมินตนเอง

คะแนนการประเมินตนเองเท่ากับ คะแนน

ข้อมูลเพิ่มเติม (ถ้ามี)

มาตรฐาน/ องค์ประกอบ	เกณฑ์	ตัวชี้วัด	ระดับ คุณภาพ
ด้านที่ 2 การให้บริการ 2.2 กระบวนการ	มีกระบวนการ ให้บริการที่ชัดเจนเป็น ขั้นตอนตามหลักการและ วิธีการสังคมสงเคราะห์ อย่างเป็นลายลักษณ์ อักษร	<ul style="list-style-type: none"> มีดำเนินการตามขั้นตอนการรับตัว การค้นหาข้อเท็จจริง รวบรวมประวัติข้อมูล และพิจารณาคัดกรอง การจัดการคนไร้ที่พึ่งเข้ารับบริการตามสิทธิ และเข้าที่พักตามเกณฑ์อย่างถูกต้องเหมาะสม มีการประเมินทางด้านร่างกาย จิตใจ รวมถึงการประเมินครอบครัว เพื่อวางแผนให้ความช่วยเหลือ และจัดทำแฟ้มรายบุคคล รวมทั้งการประชุม ผู้ที่เกี่ยวข้องเพื่อกำหนดโปรแกรมฟื้นฟูรายบุคคล อย่างเป็นลายลักษณ์อักษร 	5
		<ul style="list-style-type: none"> มีดำเนินการตามขั้นตอนการรับตัว การค้นหาข้อเท็จจริง รวบรวมประวัติข้อมูล และพิจารณาคัดกรอง การจัดการคนไร้ที่พึ่งเข้ารับบริการตามสิทธิ และเข้าที่พักตามเกณฑ์อย่างถูกต้องเหมาะสม มีการประเมินทางด้านร่างกาย จิตใจ รวมถึงการประเมินครอบครัว เพื่อวางแผนให้ความช่วยเหลือ และจัดทำแฟ้มรายบุคคล มีการประชุมผู้ที่เกี่ยวข้องเพื่อกำหนดโปรแกรมฟื้นฟูรายบุคคล แต่ไม่เป็นลายลักษณ์อักษร 	3
		<ul style="list-style-type: none"> ขั้นตอนการให้บริการไม่ครบถ้วนตามหลักการและวิธีการสังคมสงเคราะห์ 	0

ผลการดำเนินงาน

.....

.....

.....

เอกสารอ้างอิง

.....

.....

.....

ผลการประเมินตนเอง

คะแนนการประเมินตนเองเท่ากับ คะแนน

ข้อมูลเพิ่มเติม (ถ้ามี)

มาตรฐาน/ องค์ประกอบ	เกณฑ์	ตัวชี้วัด	ระดับ คุณภาพ
ด้านที่ 2 การ ให้บริการ 2.3 ลักษณะการ ให้บริการ	มีการให้บริการที่ ตอบสนองต่อความ ต้องการจำเป็นที่ เฉพาะเจาะจงตาม หลักการและวิธีการ สังคมสงเคราะห์	<ul style="list-style-type: none"> มีระบบการดูแลผู้ใช้บริการตามสภาพความต้องการจำเป็น เช่น กรณีไม่สามารถช่วยเหลือตนเองได้ อันเนื่องจากความบกพร่องทางกายหรือทางจิต 	5
		<ul style="list-style-type: none"> มีการดูแลด้านอาหารและโภชนาการที่เหมาะสมกับผู้ใช้บริการ เช่น กรณีอาหารเฉพาะสำหรับผู้ป่วยหรือผู้ที่มีโรคประจำตัว หรือผู้ที่มีความแตกต่างทางความเชื่อ 	4
		<ul style="list-style-type: none"> มีระบบการจัดการและดูแลสุขภาพอนามัยเพื่อเข้าถึงสิทธิที่เหมาะสมทั้งการตรวจสุขภาพ การดูแลรักษาพยาบาล 	3
		<ul style="list-style-type: none"> มีการจัดการด้านสุขภาพอนามัยในกรณีเร่งด่วน เช่น การปฐมพยาบาลเบื้องต้น การส่งต่อไปยังสถานพยาบาล 	2
		<ul style="list-style-type: none"> มีกระบวนการฟื้นฟูสมรรถภาพทางการแพทย์ตามสภาพความต้องการจำเป็น เช่น กระบวนการจิตบำบัด กิจกรรมบำบัด อาชีวบำบัด หรือกายภาพบำบัด 	0

ผลการดำเนินงาน

.....

.....

.....

เอกสารอ้างอิง

.....

.....

.....

ผลการประเมินตนเอง

คะแนนการประเมินตนเองเท่ากับ คะแนน

ข้อมูลเพิ่มเติม (ถ้ามี)

มาตรฐาน/ องค์ประกอบ	เกณฑ์	ตัวชี้วัด	ระดับ คุณภาพ
ด้านที่ 2 การให้บริการ 2.4 การเสริม สร้างความรู้ การฝึกอาชีพ และการจัดหา อาชีพ	มีการจัดกระบวน การเสริมสร้างความรู้ และการพัฒนาทักษะ ด้านการอาชีพ	<ul style="list-style-type: none"> ● มีกระบวนการเสริมสร้างความรู้ ทักษะชีวิตประจำวัน สำหรับคนไร้ที่พึ่ง 	5
		<ul style="list-style-type: none"> ● มีบริการด้านข้อมูลข่าวสารด้านการศึกษาทั้งในระบบ นอกกระบบ และการศึกษาตามอัธยาศัย 	4
		<ul style="list-style-type: none"> ● มีการประสานความร่วมมือกับหน่วยงานด้านการศึกษา หรือสถานศึกษาเพื่อสนับสนุนความรู้ การฝึกอาชีพที่ เหมาะสมกับความต้องการจำเป็นของผู้ใช้บริการ 	3
		<ul style="list-style-type: none"> ● มีการพัฒนาทักษะการอาชีพที่เหมาะสมกับความต้องการ จำเป็นของผู้ใช้บริการ 	2
		<ul style="list-style-type: none"> ● มีการจัดหางานอาชีพที่เหมาะสมกับความต้องการจำเป็น และศักยภาพของผู้ใช้บริการ 	0

ผลการดำเนินงาน

.....

.....

.....

เอกสารอ้างอิง

.....

.....

.....

ผลการประเมินตนเอง

คะแนนการประเมินตนเองเท่ากับ คะแนน

ข้อมูลเพิ่มเติม (ถ้ามี)

มาตรฐาน/ องค์ประกอบ	เกณฑ์	ตัวชี้วัด	ระดับ คุณภาพ
ด้านที่ 2 การให้บริการ 2.5 การประสาน เครือข่ายและ การดำเนินงาน	มีการประสาน เครือข่ายและการ ดำเนินร่วมกับ หน่วยงาน ภายนอก เพื่อสนับสนุนการสร้าง โอกาสในสังคม	<ul style="list-style-type: none"> ● มีการประชุมปรึกษาหารือกับภาคีเครือข่ายในชุมชน เพื่อ กำหนดแนวทางการทำงานร่วมกันด้านการคุ้มครองไร้ที่พึ่งอย่างน้อยปีละ 1 ครั้ง 	ตัวชี้วัดนี้ มีทั้งหมด 5 ตัว แต่ละตัว จะได้ 1 คะแนน
		<ul style="list-style-type: none"> ● มีกลุ่มจิตอาสาหรือ ภาคีเครือข่ายร่วม สนับสนุนการ คุ้มครองคนไร้ที่พึ่งในสถานคุ้มครองคนไร้ที่พึ่ง 	
		<ul style="list-style-type: none"> ● มีการส่งเสริมอาสาสมัคร หรือหน่วยงานองค์กรภาคี ภาคส่วนต่างๆ จัดกิจกรรมสร้างโอกาสในสังคมให้แก่ คนไร้ที่พึ่ง 	
		<ul style="list-style-type: none"> ● มีกิจกรรม ด้านการคุ้มครองคนไร้ที่พึ่ง ร่วมกับประชาคม ในชุมชนที่องค์กรตั้งอยู่อย่างน้อยปีละ 1 กิจกรรม 	
		<ul style="list-style-type: none"> ● มีรูปแบบการทำงานทีมสหวิชาชีพเพื่อการคุ้มครอง คนไร้ที่พึ่ง 	

ผลการดำเนินงาน

.....

.....

.....

เอกสารอ้างอิง

.....

.....

.....

ผลการประเมินตนเอง

คะแนนการประเมินตนเองเท่ากับ คะแนน

ข้อมูลเพิ่มเติม (ถ้ามี)

ด้านที่ 3 คุณภาพการให้บริการ

มาตรฐาน/ องค์ประกอบ	เกณฑ์	ตัวชี้วัด	ระดับ คุณภาพ
ด้านที่ 3 คุณภาพการให้บริการ 3.1 การให้บริการภายในกรอบเวลาที่กำหนด	มีการกำหนดกรอบระยะเวลาในการให้บริการในกรณีปกติ อย่างเป็นลายลักษณ์อักษร และผู้ใช้บริการรับทราบ และมีการดำเนินงานตามที่กำหนดไว้ คิดเป็นไม่น้อยกว่าร้อยละ 100	● มีการกำหนดกรอบระยะเวลาในการให้บริการในกรณีปกติ อย่างเป็นลายลักษณ์อักษร และผู้ใช้บริการรับทราบ และมีการดำเนินงานตามที่กำหนดไว้ คิดเป็นไม่น้อยกว่าร้อยละ 100	5
		● มีการกำหนดกรอบระยะเวลาในการให้บริการในกรณีปกติ อย่างเป็นลายลักษณ์อักษร และผู้ใช้บริการรับทราบ และมีการดำเนินงานตามที่กำหนดไว้ คิดเป็นไม่น้อยกว่าร้อยละ 90	4
		● มีการกำหนดกรอบระยะเวลาในการให้บริการในกรณีปกติ อย่างเป็นลายลักษณ์อักษร และผู้ใช้บริการรับทราบ และมีการดำเนินงานตามที่กำหนดไว้ คิดเป็นไม่น้อยกว่าร้อยละ 80	3
		● มีการกำหนดกรอบระยะเวลาในการให้บริการในกรณีปกติ อย่างเป็นลายลักษณ์อักษร และผู้ใช้บริการรับทราบ และมีการดำเนินงานตามที่กำหนดไว้ คิดเป็นไม่น้อยกว่าร้อยละ 70	2
		● มีการกำหนดกรอบระยะเวลาในการให้บริการในกรณีปกติ อย่างเป็นลายลักษณ์อักษร และผู้ใช้บริการรับทราบ และมีการดำเนินงานตามที่กำหนดไว้ น้อยกว่าร้อยละ 70 หรือไม่มีการกำหนดกรอบระยะเวลาในการให้บริการในกรณีปกติ อย่างเป็นลายลักษณ์อักษร	0

ผลการดำเนินงาน

.....

.....

.....

เอกสารอ้างอิง

.....

.....

.....

ผลการประเมินตนเอง

คะแนนการประเมินตนเองเท่ากับ คะแนน

ข้อมูลเพิ่มเติม (ถ้ามี)

มาตรฐาน/ องค์ประกอบ	เกณฑ์	ตัวชี้วัด	ระดับ คุณภาพ
ด้านที่ 3 คุณภาพ การให้บริการ 3.2 การให้บริการ อย่างต่อเนื่อง	มีการติดตามผล การให้บริการ และมี การนำผลการติดตาม มาทำการประเมินและ วางแผนการดำเนินงาน ต่อไป และมีกา รปรับ ปรุงหรือให้บริการซ้ำ ในกรณีที่มีปัญหาใน การให้บริการเดิม	● มีการวางแผน การติดตามผลการให้บริการ และมีการนำ ผลการติดตามมาวางแผนการ ให้บริการตามกระบวนการ และวิธีการสังคมสงเคราะห์(รวมถึงการประสานส่งต่อไป ยังหน่วยงานให้บริการอื่นที่เหมาะสม)	5
		● มีการติดตามผลการให้บริการ แต่ไม่มีการนำผลการ ติดตามมาวางแผนการดำเนินงานต่อ (รวมถึงการประสาน ส่งต่อไปยังหน่วยงานให้บริการอื่นที่เหมาะสม)	3
		● ไม่มีการติดตามผลการให้บริการ	0

ผลการดำเนินงาน

.....

.....

.....

เอกสารอ้างอิง

.....

.....

.....

ผลการประเมินตนเอง

คะแนนการประเมินตนเองเท่ากับ คะแนน

ข้อมูลเพิ่มเติม (ถ้ามี)

มาตรฐาน/ องค์ประกอบ	เกณฑ์	ตัวชี้วัด	ระดับ คุณภาพ
ด้านที่ 3 คุณภาพ การให้บริการ 3.3 ประสิทธิภาพ การให้บริการ	มีการประเมิน ผล ลัพธ์ความก้าวหน้าใน การให้ บริการ ต่างๆ โดยจะต้องมีการ ประเมิน ผู้ใช้บริการ คิดเป็นไม่น้อยกว่า ร้อยละ 90	● มีกระบวนการประเมิน ผลลัพธ์ความก้าวหน้าในการ ให้บริการต่างๆ คิดเป็นไม่น้อยกว่าร้อยละ 90	5
		● มีกระบวนการประเมิน ผลลัพธ์ความก้าวหน้าในการ ให้บริการต่างๆ คิดเป็นไม่น้อยกว่าร้อยละ 80	4
		● มีกระบวนการประเมิน ผลลัพธ์ความก้าวหน้าในการ ให้บริการต่างๆ คิดเป็นไม่น้อยกว่าร้อยละ 70	3
		● มีกระบวนการประเมิน ผลลัพธ์ความก้าวหน้าในการ ให้บริการต่างๆ คิดเป็นไม่น้อยกว่าร้อยละ 60	2
		● มีกระบวนการประเมิน ผลลัพธ์ความก้าวหน้าในการ ให้บริการต่างๆ น้อยกว่าร้อยละ 60 หรือไม่มีกระบวนการ ประเมินผลลัพธ์ความก้าวหน้าในการให้บริการต่างๆ	0

ผลการดำเนินงาน

.....

.....

.....

เอกสารอ้างอิง

.....

.....

.....

ผลการประเมินตนเอง

คะแนนการประเมินตนเองเท่ากับ คะแนน

ข้อมูลเพิ่มเติม (ถ้ามี)